

Stainless steel AISI 316L non-return valves, are designed for harsh usage conditions. The driven shutter and the spring never compressed completely, guarantee very high intervention frequencies.

Les clapets anti-retour en acier inoxydable AISI 316L, sont prévus pour être utilisés dans des conditions d'utilisation difficiles. Le déplacement de l'obturateur et le ressort jamais complètement comprimé, garantissent des fréquences d'intervention très élevées.

Le valvole di non ritorno in acciaio inox AISI 316L, sono concepite per condizioni d'impiego gravose. L'otturatore guidato e la molla mai compressa completamente, garantiscono altissime frequenze d'intervento.

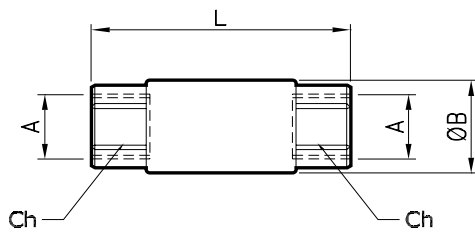


TECHNICAL DATA / **DONNÉES TECHNIQUES** / **DATI TECNICI**

Fluid / Fluide / Fluido	Lubricated or non lubricated air / Air lubrifié ou non / Aria con o senza lubrificazione
Pressure range / Pression d'utilisation / Pressione di esercizio	0,25 - 40 bar
Temperature range / Température d'utilisation / Temperatura di esercizio	-20°C / +180°C

COMPONENTS / **COMPOSANTS** / **COMPONENTI**

Body / Corps / Corpo	Stainless steel AISI 316L / Acier Inox AISI 316L / Acciaio inox AISI 316L
Spring / Ressort / Molla	Stainless steel AISI 316L / Acier Inox AISI 316L / Acciaio inox AISI 316L
Shutter / Obturateur / Otturatore	Stainless steel AISI 316L / Acier Inox AISI 316L / Acciaio inox AISI 316L
Seals / Joints / Guarnizioni	FKM



CODE	A	B	L	CH
VRX0012	1/8	22	50	17
VRX0013	1/4	22	50	17
VRX0014	1/8	30	67	22
VRX0015	1/2	30	71	24
VRX0016	3/4	35	78	32
VRX0017	1"	42	90	38

